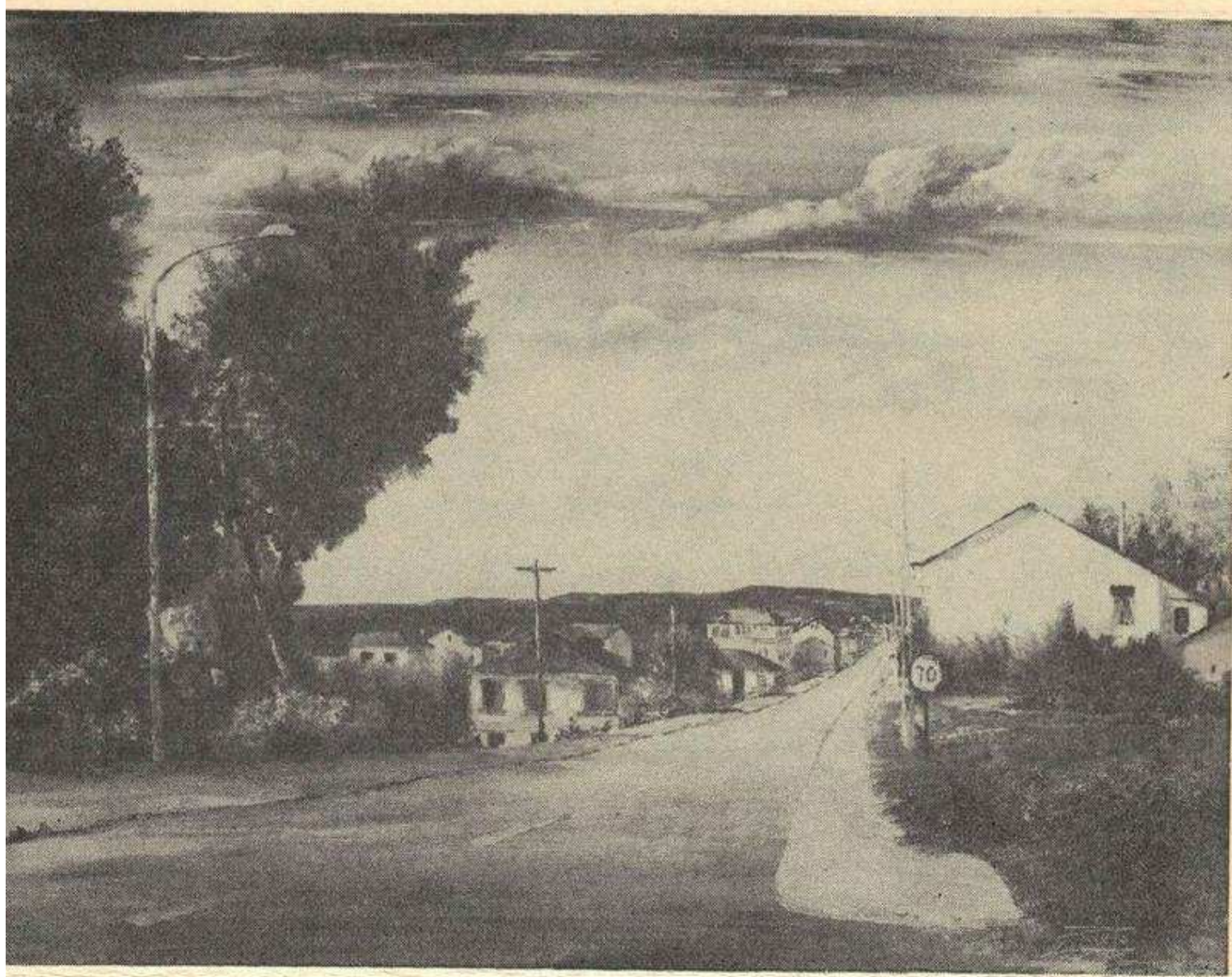


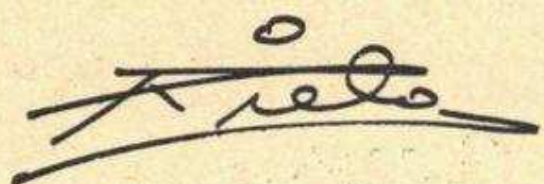
CENTRO CULTURAL
"JOSE DOMINGUEZ GUIZAN"
BEGONTE (Lugo)

EXPOSICION DE OLEOS DE

Arriola

18 DE DICIEMBRE DE 1982 AL 29 DE ENERO DE 1983





en Begonte

GONZALO PEREZ RIELO expone, por quinta vez, en Begonte.

RIELO, tímido, concentrado; pintor por vocación, por genio y por constancia; se ha hecho ya imprescindible con sus obras en el entorno del Belén Electrónico del Centro Cultural «José Domínguez Guizán», de Begonte.

De su obra se ha dicho que es «nostálgica, suave, magistral, imaginativa, viva, triste, real, sobrecogedora, delicada, fuerte, original, intimista, mágica, ensoñadora, palpitante, austera . . .».

Sólo un año nos brindó el color con sus acuarelas. Siempre, sus sobrios cuadros de paisaje en gris, que lograron que millares de personas se acercasen —muchos por vez primera— al mundo de la pintura.

Ahora, Rielo vuelve al color. A ese color, antaño ya por él utilizado, y que hoy nos es desconocido a los que accedimos a su pintura en su etapa más reciente.

Por quinta vez, expone en Begonte. De nuevo, millares de personas contemplarán sus cuadros, ahora con el aliciente del color. Es un nuevo «RIELO», tan distante de aquél de sus comienzos el que aquí podemos contemplar a través de sus obras, que puede permitirse el lujo de volver la vista atrás, retomar los colores, y recomenzar siempre, cada vez más cercano a lo perfecto.

Julio Giz



Anteriores exposiciones en:

BEGONTE (4), AVILES (4), LUGO (3), LA CORUÑA (3), ORENSE (3), SANTIAGO (2), OVIEDO (2), GIJON, MIERES, PONFERRADA VIGO, FERROL, PONTEVEDRA, SEGOVIA, LEON, BURGOS, SORIA, SANTANDER, VIVEIRO, BURELA, RIBADEO y FOZ.



HORAS DE VISITA DE 5 A 8
